

Kennen Sie die **Gesamtkosten** des **Beschaffungsprozesses** medizinischer Verbrauchsgüter?

Der gesamte Beschaffungsprozess von der Produkt- und Lieferantenauswahl bis zur Abrechnung ist komplex, zeit- und kostenintensiv.

👥 Vielzahl an Lieferanten

Intensive Lieferantenbeziehungen und -prozesse (Verhandlungen, Abläufe, Reklamationen), verschiedene Bestell- und Rechnungssysteme, Vielzahl an Bestellungen

🚚 Viele Anlieferungen

Hoher Aufwand für Anlieferungen, Warenkontrollen, Kommissionierung, Einlagerungen, interne Verteilung (Zentrallager, Stationslager etc.)

🧶 Sortiment

Überschneidende/überlagernde Sortimente, Vielzahl an Artikeln, hohe Kosten für die Artikelpflege

📄 Buchhaltung

Komplexe und intensive Rechnungsabwicklung, Verbuchung und Zahlung

💰 Herausforderndes Umfeld im Gesundheitswesen

Hoher Kostendruck, zu wenig Personal, steigende Anforderungen der Bewohner und der Öffentlichkeit, zunehmende Regulierung

👥 Bewohnerbezogene Bestellung und Verteilung

Hoher Aufwand bei der Bestellung und Verteilung der Ware auf die einzelnen Bewohner und Stationen



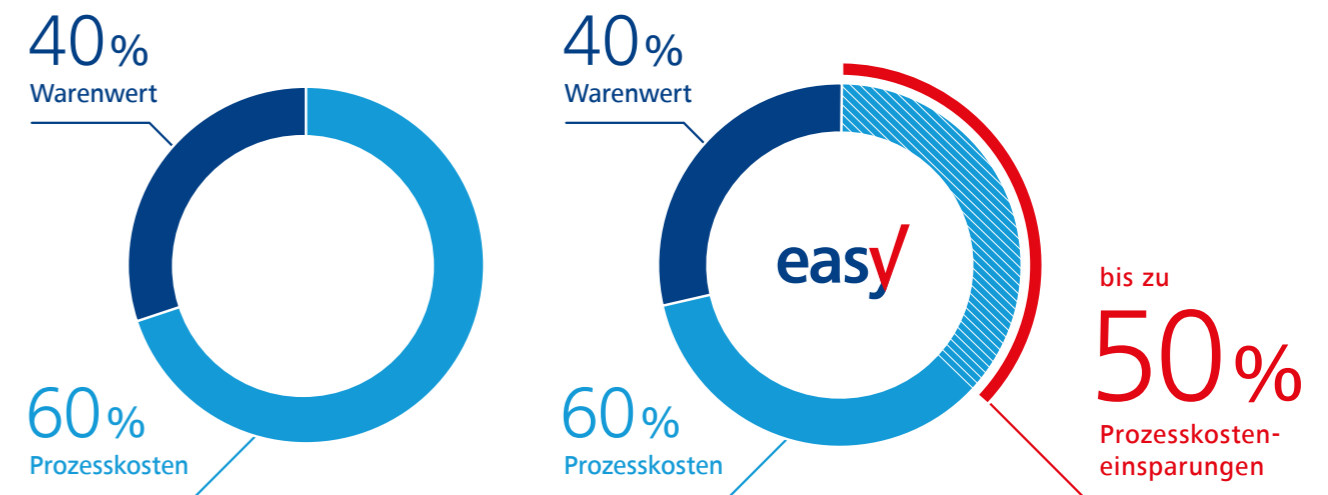
Der Beschaffungsprozess: **Komplexität, viel Zeit, hohe Kosten**

Analysen gehen davon aus, dass die eigentlichen Prozesskosten (Lieferantenauswahl, Bestellabwicklung, Logistik) **mehr als das Doppelte** des eigentlichen Warenwertes der medizinischen Verbrauchsgüter betragen.¹

Dies bestätigt auch eine im Jahr 2018 durchgeführte Praxisstudie der FH St. Gallen in Zusammenarbeit mit der Stiftung RaJoVita.² Diese Studie zeigt einen Prozesskostenanteil von 61% an den Gesamtkosten in Alters- und Pflegeheimen.

¹ H. Sackstetter et al., «C-Teile-Management» in «Einkauf/Materialwirtschaft Band 9», Prof. Dr. H. Hartmann (Praxisreihe)

² Publiportage Praxisstudie RaJoVita, «Eine optimierte Materialwirtschaft senkt die Kosten und spart Personal», Dr. Dominic Saladin, Projektleiter, Institut für Modellbildung und Simulation der Fachhochschule St. Gallen



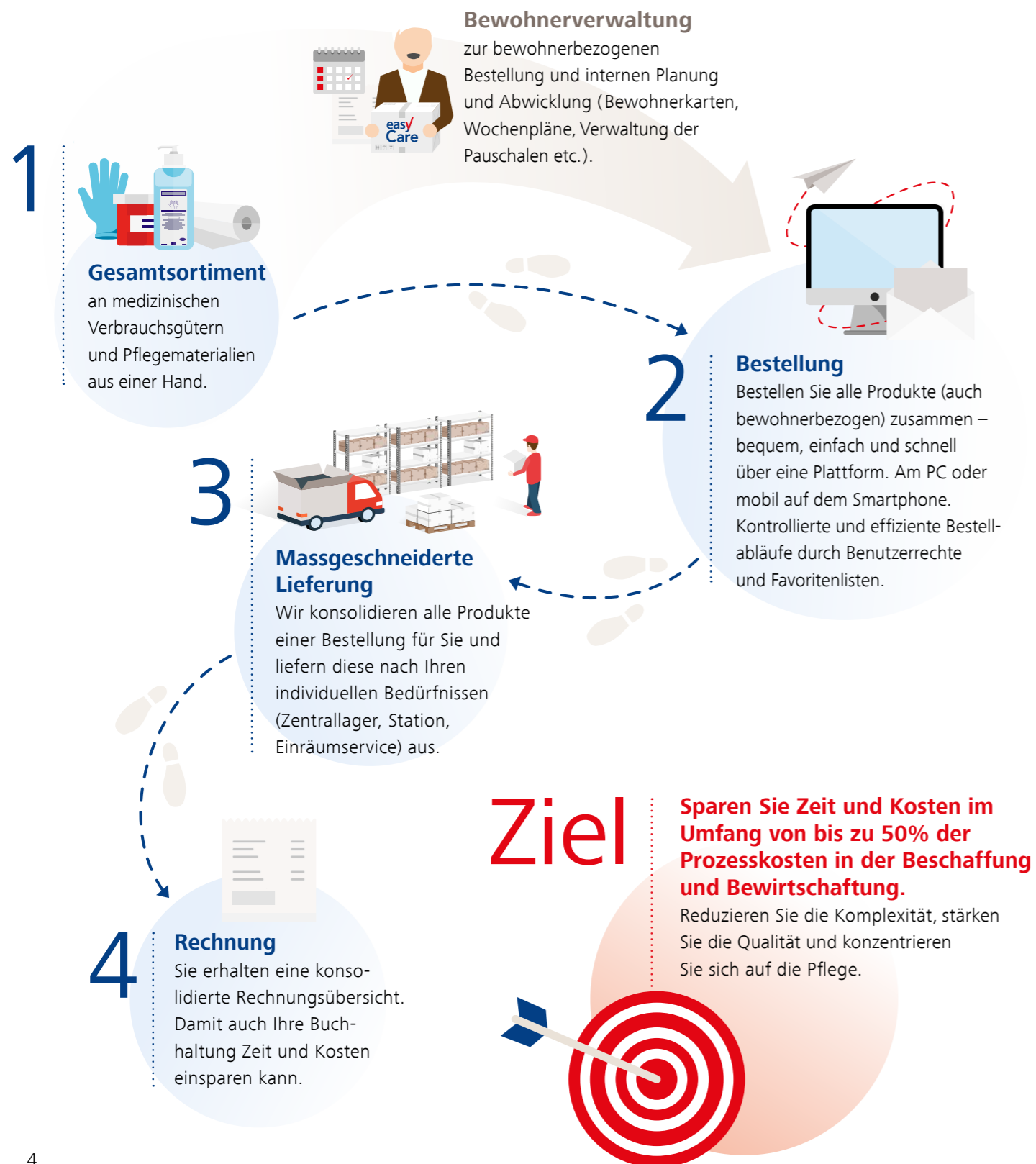
💰 Warum sind die Prozesskosten so hoch?

- Zeit und Aufwand der Lieferantenauswahl und -pflege
- Bearbeitung und Pflege des Artikelsortiments
- Vielzahl an Bestellungen und Anlieferungen aufgrund mehrerer Lieferanten
- Komplexe interne Logistikabwicklung
- Zeit und Aufwand für die bewohnerbezogene Bestellung und Verteilung
- Hoher Aufwand für die Rechnungsabwicklung inklusive -kontrolle
- Reklamationsbearbeitung und Qualitätswesen

📉 Wie lassen sich die Prozesskosten senken?

- ✓ Weniger Lieferanten und fokussierte Sortimente
- ✓ Reduktion der genutzten Bestellplattformen dank Lieferantenstraffung
- ✓ Bewohnerbezogenes Bestellsystem (Bewohnerverwaltung, Wochenpläne)
- ✓ Konsolidierte Anlieferung des gesamten Sortiments, weniger Wareneingänge
- ✓ Kundenspezifische Belieferungsoptionen (Zentrallager, Station, Einräumservice)
- ✓ Optimierte interne Logistikabläufe
- ✓ Reduktion der Anzahl Rechnungen

easyCare: Optimierung der internen Beschaffung und Bewirtschaftung



Ein Gesamtsortiment auf einer Plattform

Unsere Partnerschaft

Dank der Partnerschaften mit Puras AG und Chemie AG decken wir Ihre Bedürfnisse an medizinischen Verbrauchsgütern, Pflegematerialien und Wäscherei- sowie Reinigungsprodukte ab und bieten Ihnen zusätzliche Produkte aus einer Hand an.



Funktionen easyCare: für mehr Pflegequalität für Ihre Bewohner.

8 Bestellhistorie

In Bearbeitung
Abgeschlossen

Verteillisten

Jede bewohnerbasierte Bestellung führt zu einer **ausführlichen Verteilliste**.

1 Bewohner- und Stationsverwaltung

Bewohner und ihre persönlichen Daten (Name, Zimmer, Geburtsdatum, AHV-Nummer, Krankenkasse etc.) können einfach in der **Klientenverwaltung erfasst werden**.

7 Bestellvorschlag

Auf Basis des Wochenplans und des **Lieferrhythmus** wird ein **automatischer Bestellvorschlag** errechnet.

Klientenverwaltung

Zentrallager Pflege

Wochenplan | Klientendaten

Garrido Sven, 2 Artikel

MolCare Elastic 8 (...)

MolCare Elastic 8 (p)

HydroClean plus wahl. erwas englos (7,5 x 7,5 cm)

1 Packung à 10 Stück

44.00 CHF

Levin Linda, 5 Artikel

30.31 CHF / Woche

2 Wochenplan pro Bewohner

Im Wochenplan können **bewohnerbezogene Produkte** und die wöchentlich **benötigte** Menge hinterlegt werden. Damit haben Sie eine perfekte Übersicht über den **Verbrauch pro Bewohner und Station**.

Pauschalen

Legen Sie eine **fixe Tagespauschale** oder mehrere Pflegestufen mit **Pauschalen pro Tag** für Ihre Bewohner fest. Die Pauschalen können direkt den Bewohnern zugewiesen werden.

3 Pauschalen

Keine

Fix CHF / Tag

Pflegestufen

Massgeschneiderte Lieferoptionen (Einstellung in easyOrder)

Wahl zwischen verschiedenen Lieferoptionen wie zum Beispiel Zentrallagerbelieferung oder Stationsbelieferung mit Einräumservice (siehe Seite 8 und 9)

4 Lieferoptionen

Lieferoption ändern

Zentrallagerbelieferung

Stationsbelieferung mit Einräumservice (4h)

Stationsbelieferung mit Einräumservice (12h)

Lieferrhythmus (Einstellung in easyOrder)

Definieren Sie den von Ihnen **gewünschten Anlieferungsrythmus**.

6 Lieferoption ändern

Lieferrhythmus

Keine

Lieferform

Zentrallagerbelieferung

Speichern

5 Bewohnerkarten (Tag- und Nachtkarten)

Die im Wochenplan eingegebenen Daten können in einem **PDF schnell und einfach** ausgedruckt werden.

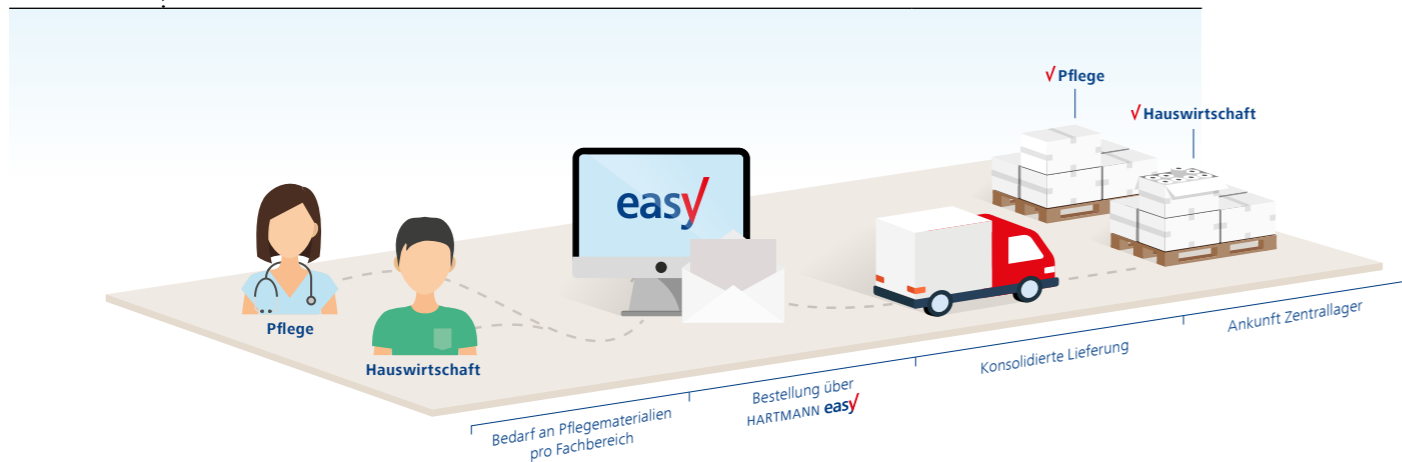
Massgeschneiderte Liefervarianten für Ihre Bedürfnisse

Zentrallagerbelieferung

OPTION 1

Lieferung an eine zentrale Adresse

Die Bestellung eines oder mehrerer Warenempfänger (gleiches Lieferdatum/gleiche Adresse) wird direkt ins Zentrallager an eine zentrale Adresse geliefert. Die Bestellung ist mit den einzelnen Warenempfängern gekennzeichnet und kann so direkt zugeordnet werden.

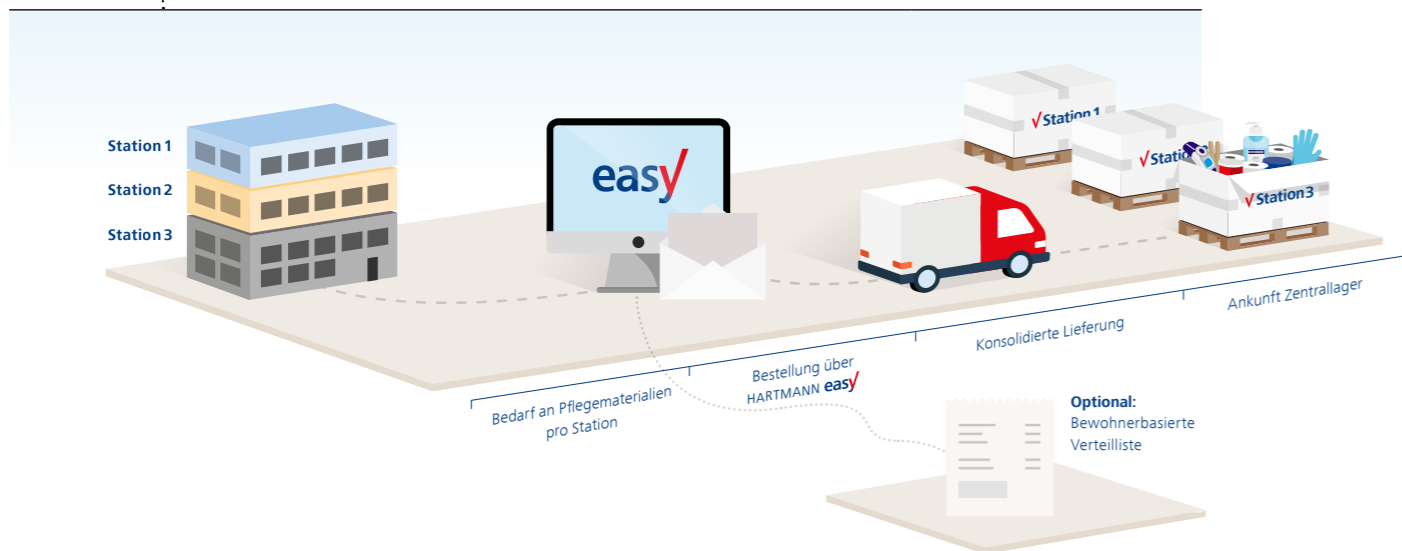


Stationsortierte Zentrallagerbelieferung

OPTION 2

Lieferung an eine zentrale Adresse

Eine bewohnerbezogene Verteilliste ist optional in HARTMANN easy abrufbar. Dazu werden in easyCare die Produkte bewohnerbezogen den einzelnen Stationen zugeordnet und bestellt.

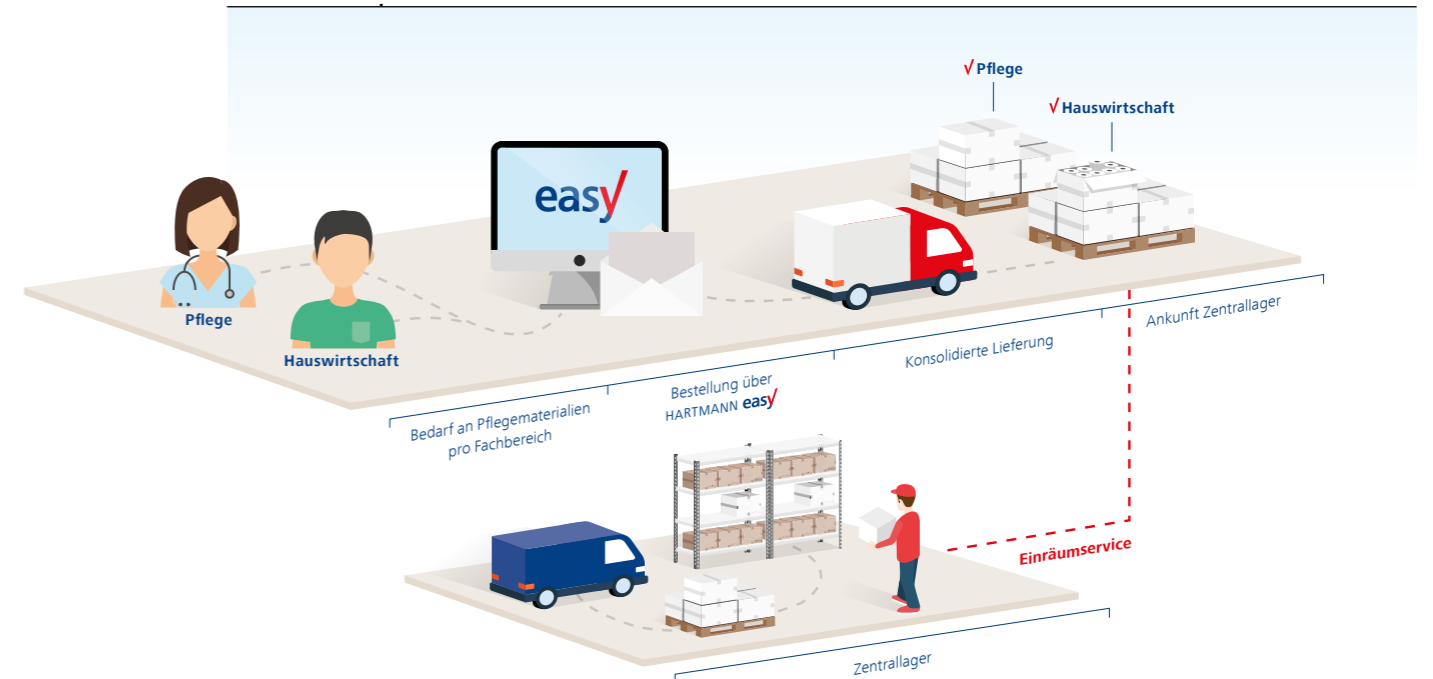


Zentrallagerbelieferung mit Einräumservice (+5% Servicezuschlag)

OPTION 3

Einräumservice

Der Einräumservice kommt zu einem vereinbarten Zeitpunkt, packt die Ware aus und räumt diese direkt im Zentrallager ein. Damit wird das Personal ideal entlastet und es bleibt mehr Zeit für die Pflege.

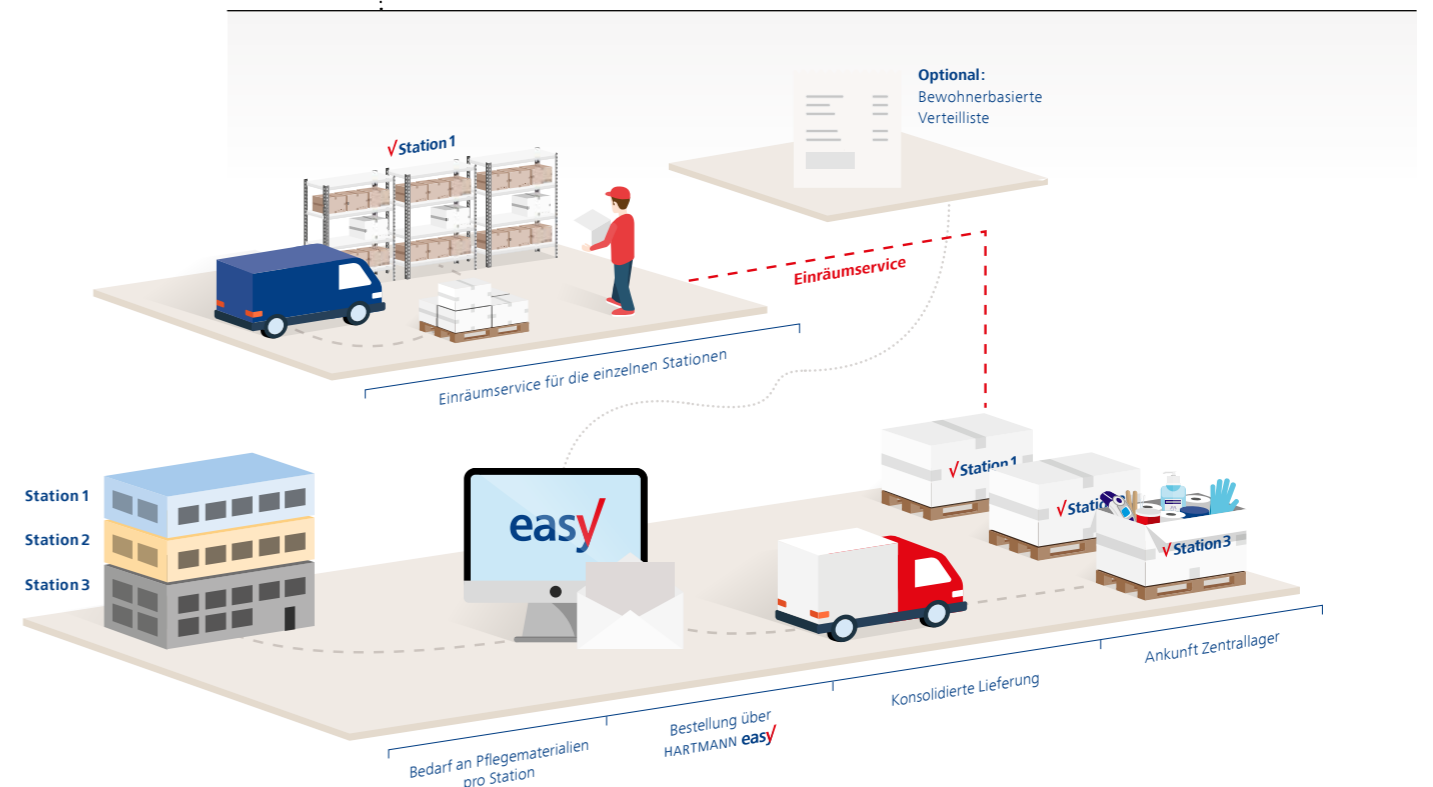


Stationsbelieferung mit Einräumservice (+10% Servicezuschlag)

OPTION 4

Einräumservice

Der Einräumservice kommt zu einem vereinbarten Zeitpunkt, packt die Ware aus und liefert diese direkt auf die einzelnen Stationen. Damit wird das Personal maximal entlastet und es bleibt noch mehr Zeit für die Pflege.

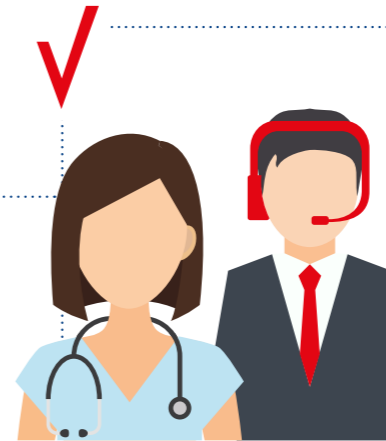


Sie kümmern sich um Ihre Bewohner, wir um den Rest.



Vereinfachte Prozesse

- Gesamtsortiment
- Bestellung über PC, Tablet oder Smartphone
- Monatsrechnung mit Beschaffungsvolumen pro Kostenstelle bzw. Bereich



Schulungen und Support

- Inkontinenz-, Desinfektions- und Wundberatungen
- Fachliche Schulungen und Prozessberatungen zu Ihrer Logistik bei Ihnen vor Ort
- Umfassender IT-Support (Hotline und Chat)

Moderne Bestellplattform

- Persönliches Log-in
- Übersichtliches Design und einfache Userführung
- Webbasiertes Tool, auf allen Software-Plattformen und Geräten nutzbar
- Individuelle Nutzerrechte und Freigabeverfahren
- Schnelle Suchfunktionalitäten
- Umfassende Produktinformationen und Produktbilder
- Effiziente Abläufe dank Favoritenlisten



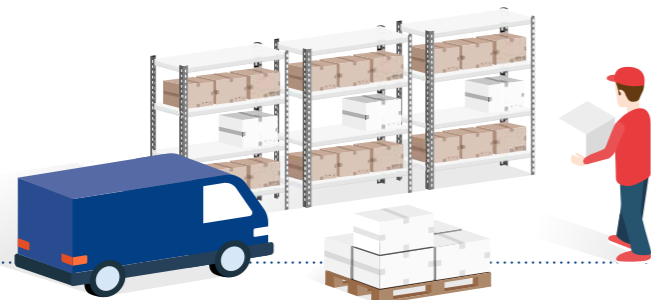
Zeitgewinn und administrative Entlastung

- Weniger Aufwand in der Administration führt zu mehr Zeit für die Pflege der Bewohner.
- Einfaches Erfassen der Bewohnerdaten
- Anlegen eines bewohnerbezogenen Versorgungsplans
- Druck von bewohnerbezogenen Versorgungskärtchen (Tag- und Nachtkärtchen)
- Optional eine Abrechnungsdatei aktivieren, die als Kontierungshilfe dient
- Lieferrhythmus bestimmen (Bestellhistorie)



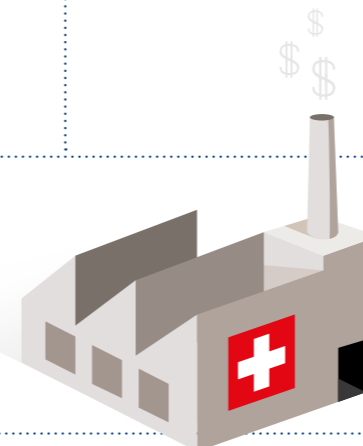
Massgeschneiderte Liefervarianten

Wahlmöglichkeit zwischen Zentrallagerbelieferung, stationssortierte Zentrallagerbelieferung, Zentrallager- oder Stationsbelieferung mit Einräumservice.



Schweizer Hersteller

Höchste Produktqualität und über 140-jährige Schweizer Herstellerkompetenz.



Administration und Abrechnung

Konsolidierte monatliche Rechnungsübersicht pro Kostenstelle und getrennt nach MiGeL- und Nicht-MiGeL. Einzelrechnungen können digital auf HARTMANN easy eingesehen werden.



IVF HARTMANN AG
Victor-von-Bruns-Strasse 28
Postfach 634
CH-8212 Neuhausen

☎ +41 52 674 31 11
📠 +41 52 672 74 41
✉ info@ivf.hartmann.info
🌐 ivf.hartmann.info



**Gesundheit ist
unser Antrieb**